

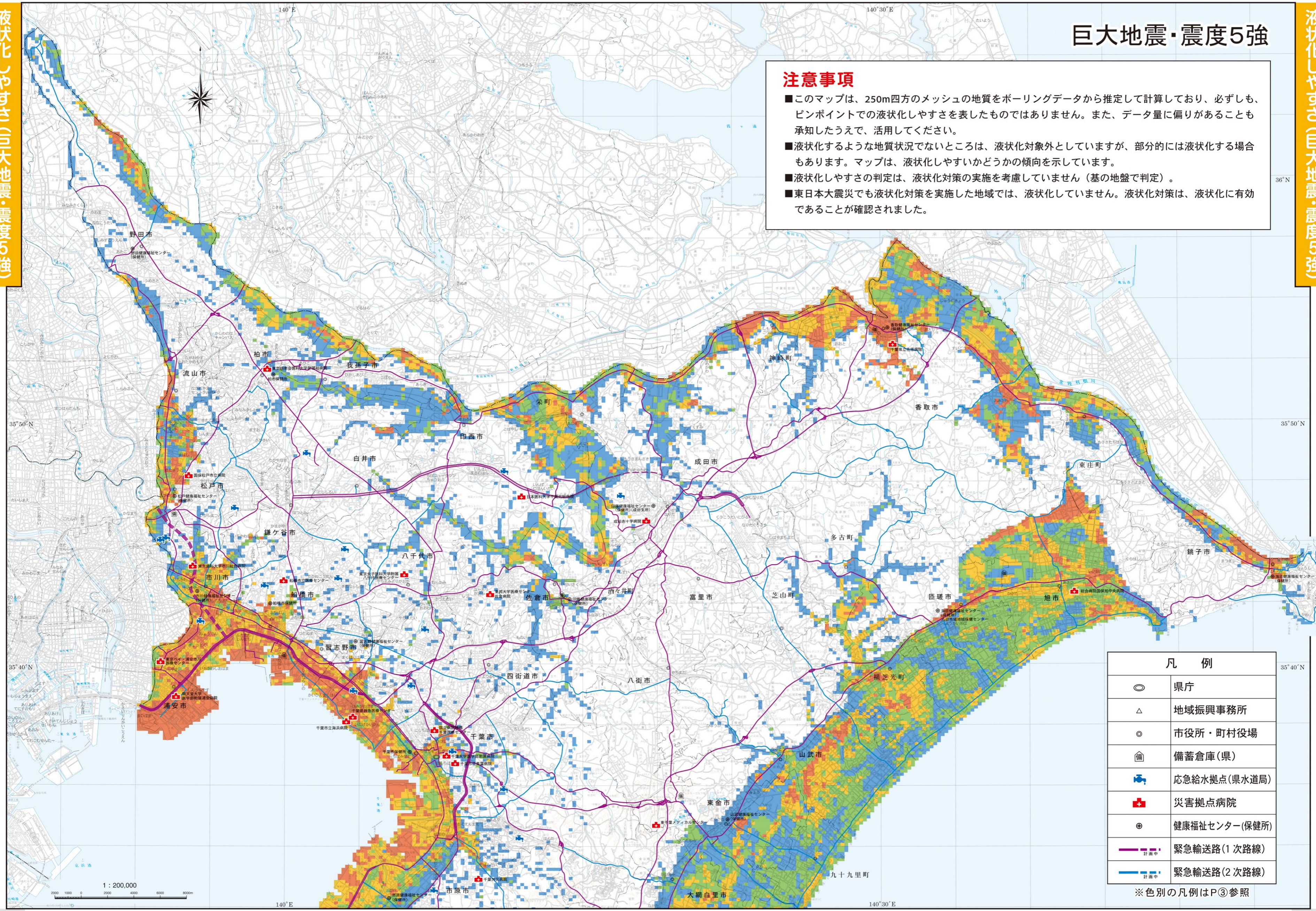
巨大地震・震度5強

液状化しやすさ(巨大地震・震度5強)

液状化しやすさ(巨大地震・震度5強)

注意事項

- このマップは、250m四方のメッシュの地質をボーリングデータから推定して計算しており、必ずしも、ピンポイントでの液状化しやすさを表したものではありません。また、データ量に偏りがあることも承知したうえで、活用してください。
- 液状化するような地質状況でないところは、液状化対象外としていますが、部分的には液状化する場合もあります。マップは、液状化しやすいかどうかの傾向を示しています。
- 液状化しやすさの判定は、液状化対策の実施を考慮していません(基の地盤で判定)。
- 東日本大震災でも液状化対策を実施した地域では、液状化していません。液状化対策は、液状化に有効であることが確認されました。



凡 例	
○	県庁
△	地域振興事務所
◎	市役所・町村役場
備	備蓄倉庫(県)
水	応急給水拠点(県水道局)
+	災害拠点病院
⊕	健康福祉センター(保健所)
—	緊急輸送路(1次路線)
—	緊急輸送路(2次路線)

※色別の凡例はP③参照

1 : 200,000